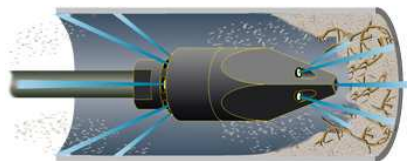


Spitzdüsen

Geballte Kraft nach vorne durch 4 – 5 Vorstrahl-Düsen. Die scharfen Kanten schneiden, zerreißen und durchbohren jede Verstopfung. Hergestellt aus verschleißfestem, gehärtetem Stahl. Alle Düsen ab Art. 60.050 sind mit Keramik-Einsätzen ausgerüstet. Dadurch wird der Wirkungsgrad im Vergleich zu direkt gebohrten Düsen erheblich gesteigert. Die Lebensdauer wird um ein Mehrfaches erhöht.

- Durchdringen von total verstopften Rohren
- Öffnen von Verwurzungen
- Öffnen von gefrorenen Leitungen
- Ausspülen von Stahlrohren nach Pressvortrieb

Arbeitsdruck bis 250 bar



Spitzdüsen



Bestell- Nummer	Anschluss- gewinde	Strahlwinkel		Anwendungs- bereich Ø	min. l/min bei 100 bar
		vorne	hinten		
60.012SL15	1/8"	15°	20°	20 – 40	15 l
Masse:	Ø 16 x 25 mm	Schub-Bohrungen: 4 x 0.9 mm			
Gewicht:	20 g	Vorstrahlen: 4 x 0.6 mm			



Bestell- Nummer	Anschluss- gewinde	Strahlwinkel		Anwendungs- bereich Ø	min. l/min bei 100 bar
		vorne	hinten		
60.025SL15	1/4"	15°	20°	22 – 50	20 l
60.025SL30					30 l
Masse:	Ø 19 x 33 mm	Schub-Bohrungen: 4 x 0.9 / 1.2 mm			
Gewicht:	30 g	Vorstrahlen: 4 x 0.5 / 0.7 mm			



Bestell- Nummer	Anschluss- gewinde	Strahlwinkel		Anwendungs- bereich Ø	min. l/min bei 100 bar
		vorne	hinten		
60.038	3/8"	15°	20°	28 – 100	30 l
Masse:	Ø 25 x 45 mm	Schub-Bohrungen: 4 x 1.0 mm			
Gewicht:	70 g	Vorstrahlen: 4 x Keramik M4			



Bestell- Nummer	Anschluss- gewinde	Strahlwinkel		Anwendungs- bereich Ø	min. l/min bei 100 bar
		vorne	hinten		
60.050	1/2"	15°	20°	40 – 150	50 l
Masse:	Ø 31 x 55 mm	Schub-Düsen: 3 x Keramik M6			
Gewicht:	140 g	Vorstrahlen: 4 x Keramik M4			



Bestell- Nummer	Anschluss- gewinde	Strahlwinkel		Anwendungs- bereich Ø	min. l/min bei 100 bar
		vorne	hinten		
60.075	3/4"	15°	20°	60 – 250	100 l
Masse:	Ø 38 x 80 mm	Schub-Düsen: 3 x Keramik M6			
Gewicht:	320 g	Vorstrahlen: 4 x Keramik M4			



Bestell- Nummer	Anschluss- gewinde	Strahlwinkel		Anwendungs- bereich Ø	min. l/min bei 100 bar
		vorne	hinten		
60.100	1"	15°	20°	100 – 300	150 l
Masse:	Ø 48 x 90 mm	Schub-Düsen: 6 x Keramik M6			
Gewicht:	505 g	Vorstrahlen: 4 x Keramik M6			

Spitzdüsen

Bestell- Nummer	Anschluss- gewinde	Strahlwinkel		Anwendungs- bereich Ø	min. l/min bei 100 bar
		vorne	hinten		
60.100L	1"	15°	20°	150 – 400 mm	200 l

Masse: Ø 68 x 185 mm
Gewicht: 2.60 kg

Schub-Düsen: 6 x Keramik M10
Vorstrahlen: 3 x Keramik M8
1 x Keramik M6



Bestell- Nummer	Anschluss- gewinde	Strahlwinkel		Anwendungs- bereich Ø	min. l/min bei 100 bar
		vorne	hinten		
60.125	1 1/4"	15°	20°	150 – 400 mm	200 l

Masse: Ø 58 x 100 mm
Gewicht: 830 g

Schub-Düsen: 6 x Keramik M6
Vorstrahlen: 4 x Keramik M6



Bestell- Nummer	Anschluss- gewinde	Strahlwinkel		Anwendungs- bereich Ø	min. l/min bei 100 bar
		vorne	hinten		
60.125L	1 1/4"	15°	10°+30°	200 – 800 mm	200 l

Masse: Ø 98 x 250 mm
Gewicht: 7.7 kg

Schub-Düsen 10°: 5 x Keramik M10
Schub-Düsen 30°: 5 x M10 blind
Vorstrahlen: 5 x Keramik M8



