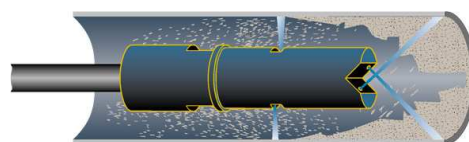


Buses jets croisés 1000 bar

La buse **enz golden jet®** à jets croisés (avec jets de freinage) est utilisée dans le nettoyage industriel des tubes échangeurs de chaleur et des conduites totalement obstruées.

Les jets croisés dirigés vers l'avant découpent les dépôts comme une fraise. Le nettoyage est complété par l'action de 2 jets radiaux à 90°. Les débris d'incrustation sont éliminés simultanément. La force de recul provoquée par les jets croisés dirigés vers l'avant rend nécessaire le montage de la buse sur une lance. Si le débit est suffisant, on peut monter un raccord de poussée entre la buse et le tuyau à haute pression; la buse à jets croisés est alors utilisable universellement.

Pression de travail jusqu'à 1000 bar



Buses jets croisés 1000 bar

| No. de commande | Raccord fileté | Ø Champ d'application | min. l/min à 1000 bar |
|-----------------|----------------|--|-----------------------|
| 06.012 | 1/8" | 13 – 20 mm | 30 l |
| Dimensions: | Ø 12 x 43.5 mm | Perçage rotatives: 1 x 0.55 mm 1 x 0.60 mm | - 45° |
| Poids: | 30 g | Jet croisés frontal: 2 x 0.8 mm | - 45° |



| | | | |
|-------------|--------------|------------------------------------|------|
| 006.0125 | 1/8" | Pièce de poussée pour max. 750 bar | 20 l |
| Dimensions: | Ø 12 x 31 mm | Perçage de poussée: 30%2 x 0.9 mm | |
| Poids: | 22 g | | |



| No. de commande | Raccord fileté | Ø Champ d'application | min. l/min à 1000 bar |
|-----------------|----------------|---|-----------------------|
| 06.018A | 1/8" | 19 – 25 mm | 30 / 60 l |
| 06.018B | 1/4" | 19 – 25 mm | 30 / 60 l |
| Dimensions: | Ø 18 x 47.5 mm | Perçage rotatives: 2x 0.6 2x ou 0.9 mm | - 75° |
| Poids: | 40 g | Jet croisés frontal: 2 x M3 inserts acier | - 45° |



| | | | |
|-------------|--------------|------------------------------------|------|
| 006.0125 | 1/8" | Pièce de poussée pour max. 750 bar | 20 l |
| Dimensions: | Ø 12 x 31 mm | Perçage de poussée: 30%2 x 0.9 mm | |
| Poids: | 22 g | | |



| No. de commande | Raccord fileté | Ø Champ d'application | min. l/min à 1000 bar |
|-----------------|----------------|---|-----------------------|
| 06.022 | 1/4" | 23 – 30 mm | 30 l |
| Dimensions: | Ø 22 x 55.5 mm | Perçage rotatives: 2 x Céramique M4 - 75° | |
| Poids: | 180 g | Jet croisés frontal: 2 x Céramique M4 - 45° | |



| | | | |
|-------------|--------------|---|-----|
| 006.0225 | 1/4" | Pièce de poussée | 5 l |
| Dimensions: | Ø 18 x 29 mm | Buses de poussées: 3 x Céramique M4 - 30° | |
| Poids: | 66 g | | |



| No. de commande | Raccord fileté | Ø Champ d'application | min. l/min à 1000 bar |
|-----------------|----------------|---|-----------------------|
| 06.028 | 1/4" | 30 – 42 mm | 30 l |
| Dimensions: | Ø 28 x 59.5 mm | Buses rotatives: 2 x Céramique M4 - 75° | |
| Poids: | 210 g | Jet croisés frontal: 2 x Céramique M4 - 45° | |



| | | | |
|-------------|--------------|---|-----|
| 006.0225 | 1/4" | Pièce de poussée | 5 l |
| Dimensions: | Ø 18 x 29 mm | Buses de poussées: 3 x Céramique M4 - 30° | |
| Poids: | 66 g | | |

