

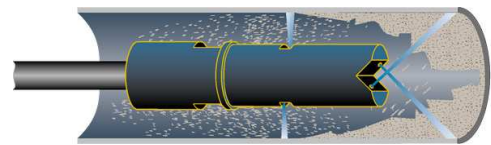
Kreuzstrahldüsen 1000 bar

Die **enz golden jet**[®] Kreuzstrahldüse (mit Bremsstrahl) wird bei der industriellen Reinigung von Wärmetauschern und in komplett verstopften Rohren eingesetzt.

Der nach vorne gerichtete Kreuzstrahl schneidet das Material im verstopften Rohr wie ein Fräser heraus. Zusätzlich reinigen 2 Radialstrahlen mit einem Winkel von 90° zur Rohrwand. Im gleichen Zug wird das abgetragene Material weggeschwemmt. Bedingt durch die Rückstosskraft, verursacht durch den Front-Kreuzstrahl, wird die Düse vielfach auf einer Lanze eingesetzt. Bei ausreichender Literleistung kann zwischen Düse und Schlauch/Lanze ein Schubstück eingesetzt werden.

Dadurch wird die Kreuzstrahldüse zu einem universell einsetzbaren Werkzeug.

Arbeitsdruck bis 1000 bar



Kreuzstrahldüsen 1000 bar

Bestell- Nummer	Anschluss- gewinde	Anwendungs- bereich Ø	min. l/min bei 1000 bar
06.012	1/8"	13 – 20 mm	30 l
Masse:	Ø 12 x 43.5 mm	Rotationsbohrung: 1 x 0.55 mm 1 x 0.60 mm - 45°	
Gewicht:	30 g	Frontkreuzstrahl: 2 x 0.8 mm - 45°	



006.0125	1/8"	Schubstück für max. 750 bar	20 l
Masse:	Ø 12 x 31 mm	Schubbohrung: 30°/2 x 0.9 mm	
Gewicht:	22 g		



Bestell- Nummer	Anschluss- gewinde	Anwendungs- bereich Ø	l/min bei 1000 bar
06.018A	1/8"	19 – 25 mm	30 / 60 l
06.018B	1/4"	19 – 25 mm	30 / 60 l
Masse:	Ø 18 x 47.5 mm	Rotationsbohrung: 2x 0,6 oder 0,9 mm - 90°	
Gewicht:	40 g	Frontkreuzstrahl: 2 x M3 Stahleinsatz - 45°	



006.0125	1/8"	Schubstück für max. 750 bar	20 l
Masse:	Ø 12 x 31 mm	Schubbohrung: 30°/2 x 0.9 mm	
Gewicht:	22 g		



Bestell- Nummer	Anschluss- gewinde	Anwendungs- bereich Ø	min. l/min bei 1000 bar
06.022	1/4"	23 – 30 mm	30 l
Masse:	Ø 22 x 55.5 mm	Rotationsdüsen: 2 x Keramik M4 - 75°	
Gewicht:	180 g	Frontkreuzstrahl: 2 x Keramik M4 - 45°	



006.0225	1/4"	Schubstück	5 l
Masse:	Ø 18 x 29 mm	Schubdüsen: 3 x Keramik M4 - 30°	
Gewicht:	66 g		



Bestell- Nummer	Anschluss- gewinde	Anwendungs- bereich Ø	min. l/min bei 1000 bar
06.028	1/4"	30 – 42 mm	30 l
Masse:	Ø 28 x 59.5 mm	Rotationsdüsen: 2 x Keramik M4 - 75°	
Gewicht:	210 g	Frontkreuzstrahl: 2 x Keramik M4 - 45°	



006.0225	1/4"	Schubstück	5 l
Masse:	Ø 18 x 29 mm	Schubdüsen: 3 x Keramik M4 - 30°	
Gewicht:	66 g		

