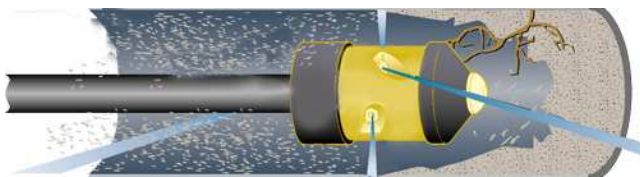


KBRV Kombidüsen nach vorne

Bei der **KBRV**-Düse sind die 2 Halbradialstrahlen 45° nach vorne gerichtet, was bedingt, dass die Düse mit Schub ausgerüstet werden muss. Oder die Düse wird auf eine Lanze montiert. Ein grosser Teil der Ablagerungen wird somit nach vorne wegspült.

- Entfernen von plastischen Ablagerungen
- Reinigung von Wärmetauschern
- Spülen der Anschlussleitungen vom Haus zur Hauptleitung

- Reinigung von Fettablagerungen
- Arbeitsdruck bis 250 bar**



KBRV Kombidüsen nach vorne



Bestell-Nummer	Anschluss-gewinde	Anwendungs-bereich Ø	min. l/min bei 100 bar
04.011AV	M7	12 – 30 mm	10 l
04.011BV	M8	12 – 30 mm	10 l
04.012V	1/8"	13 – 30 mm	10 l

Masse: Ø 11 x 31 mm
Ø 12 x 31 mm
Gewicht: 17 g

Bohrungen: 90°/2 x 0.85 – 45°/2 x 0.9 mm
Schubdüsen: ohne
Frontstrahl: auf Wunsch



Bestell-Nummer	Anschluss-gewinde	Anwendungs-bereich Ø	min. l/min bei 100 bar
04.016AV	1/8"	18 – 60 mm	10 l
04.016BV	1/4"	18 – 60 mm	10 l

Masse: Ø 16 x 33 mm
Gewicht: 30 g

Bohrungen: 4 x 0.7 – 1.1 mm je nach Pumpenleistung
Schubdüsen: ohne
Frontstrahl: auf Wunsch



Bestell-Nummer	Anschluss-gewinde	Anwendungs-bereich Ø	min. l/min bei 100 bar
04.028AV	1/4"	30 – 100 mm	20 l

Masse: Ø 28 x 56 mm
Gewicht: 200 g

Rotationsdüsen: 4 x Keramik M4
Schubdüsen: 3 x Keramik M4
Frontstrahl: auf Wunsch



Bestell-Nummer	Anschluss-gewinde	Anwendungs-bereich Ø	min. l/min bei 100 bar
04.040AV	1/2"	70 – 150 mm	30 l

Masse: Ø 40 x 80 mm
Gewicht: 550 g

Rotationsdüsen: 4 x Keramik M6
Schubdüsen: 3 x Keramik M6
Frontstrahl: auf Wunsch



KBRV Kombidüsen nach vorne

Bestell- Nummer	Anschluss- gewinde	Anwendungs- bereich Ø	min. l/min bei 100 bar
04.050AV	1/2"	100 – 200 mm	70 l
04.050BV	3/4"	100 – 200 mm	70 l

Masse: Ø 50 x 99 mm
Gewicht: 1.10 kg

Rotationsdüsen: 4 x Keramik M6
Schubdüsen: 3 x Keramik M6
Frontstrahl: auf Wunsch



Bestell- Nummer	Anschluss- gewinde	Anwendungs- bereich Ø	min. l/min bei 100 bar
04.060V	1"	100 – 300 mm	100 l

Masse: Ø 60 x 111 mm
Gewicht: 1.60 kg

Rotationsdüsen: 4 x Keramik M8
Schubdüsen: 3 x Keramik M8
Frontstrahl: auf Wunsch



Bestell- Nummer	Anschluss- gewinde	Anwendungs- bereich Ø	min. l/min bei 100 bar
04.100AV	1"	200 – 600 mm	200 l
04.100BV	1 1/4"	200 – 600 mm	200 l

Masse: Ø 100 x 180 mm
Gewicht: 7.40 kg

Rotationsdüsen: 4 x Keramik M10
Schubdüsen: 3 x Keramik M10
Frontstrahl: auf Wunsch

