

KBR Kombidüsen

Diese **enz golden jet®** Kombidüse lässt sich für Rohrspülungen und deren Querverbindungen aller Winkel sehr gut einsetzen. Sie kann mit kleiner Pumpenleistung arbeiten, besitzt 2 Radialstrahlen ca. 90° zur Rohrwand, sowie 2 Halb radialstrahlen die unter 45° nach hinten gerichtet sind.

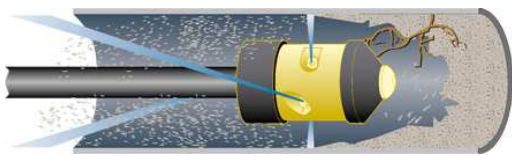
Durch diese Kombination wird Schub erzeugt und zugleich das Material herausgespült

-Entfernen von plastischen Ablagerungen

-Reinigung von Wärmetauschern

-Reinigung von Fettablagerungen

-Arbeitsdruck bis 250 bar



KBR Kombidüsen



| Bestell-Nummer | Anschluss-gewinde | Anwendungs-bereich Ø | min. l/min bei 100 bar |
|----------------|-------------------|----------------------|------------------------|
| 04.011A | M7 | 12 – 30 mm | 10 l |
| 04.011B | M8 | 12 – 30 mm | 10 l |
| 04.012 | 1/8" | 13 – 30 mm | 10 l |

Masse: Ø 11 x 31 mm
Gewicht: 17 g

Bohrungen: 90%2 x 0.85 – 45%2 x 0.9 mm
Schubdüsen: ohne
Frontstrahl: auf Wunsch



| Bestell-Nummer | Anschluss-gewinde | Anwendungs-bereich Ø | min. l/min bei 100 bar |
|----------------|-------------------|----------------------|------------------------|
| 04.016A | 1/8" | 18 – 60 mm | 10 l |
| 04.016B | 1/4" | 18 – 60 mm | 10 l |

Masse: Ø 16 x 33 mm
Gewicht: 30 g


Bohrungen: 4 x 0.7 – 1.1 mm, je nach Pumpenleistung
Schubdüsen: ohne
Frontstrahl: auf Wunsch



| Bestell-Nummer | Anschluss-gewinde | Anwendungs-bereich Ø | min. l/min bei 100 bar |
|----------------|-------------------|----------------------|------------------------|
| 04.028A | 1/4" | 30 – 100 mm | 10 l |
| 04.028B | 3/8" | 30 – 100 mm | 10 l |

Masse: Ø 28 x 56 mm
Gewicht: 200 g



Rotationsdüsen: 4 x Keramik M4
Schubdüsen: ohne
Frontstrahl: auf Wunsch




| Bestell-Nummer | Anschluss-gewinde | Anwendungs-bereich Ø | min. l/min bei 100 bar |
|----------------|-------------------|----------------------|------------------------|
| 04.028AS | 1/4" | 30 – 100 mm | 10 l |

Masse: Ø 28 x 56 mm
Gewicht: 200 g


Rotationsdüsen: 4 x Keramik M4
Schubdüsen: 3 x Keramik M4
Frontstrahl: auf Wunsch


| Bestell-Nummer | Anschluss-gewinde | Anwendungs-bereich Ø | min. l/min bei 100 bar |
|----------------|-------------------|----------------------|------------------------|
| 04.040A | 1/2" | 70 – 150 mm | 20 l |
| 04.040B | 3/4" | 70 – 150 mm | 20 l |

Masse: Ø 40 x 80 mm
Gewicht: 550 g



Rotationsdüsen: 4 x Keramik M6
Schubdüsen: ohne
Frontstrahl: auf Wunsch




| Bestell-Nummer | Anschluss-gewinde | Anwendungs-bereich Ø | min. l/min bei 100 bar |
|----------------|-------------------|----------------------|------------------------|
| 04.040AS | 1/2" | 70 – 150 mm | 20 l |

Masse: Ø 40 x 80 mm
Gewicht: 550 g

Rotationsdüsen: 4 x Keramik M6
Schubdüsen: 3 x Keramik M6
Frontstrahl: auf Wunsch

KBR Kombidüsen

| Bestell-Nummer | Anschluss-gewinde | Anwendungs-bereich \varnothing | min. l/min bei 100 bar |
|----------------|-------------------|----------------------------------|------------------------|
| 04.050A | 1/2" | 100 – 200 mm | 70 l |
| 04.050B | 3/4" | 100 – 200 mm | 70 l |

Masse: \varnothing 50 x 99 mm
Gewicht: 1.10 kg

Rotationsdüsen: 4 x Keramik M6
Schubdüsen: ohne
Frontstrahl: auf Wunsch



| Bestell-Nummer | Anschluss-gewinde | Anwendungs-bereich \varnothing | min. l/min bei 100 bar |
|----------------|-------------------|----------------------------------|------------------------|
| 04.050AS | 1/2" | 100 – 200 mm | 70 l |
| 04.050BS | 3/4" | 100 – 200 mm | 70 l |

Masse: \varnothing 50 x 99 mm
Gewicht: 1.10 kg

Rotationsdüsen: 4 x Keramik M6
Schubdüsen: 3 x Keramik M6
Frontstrahl: auf Wunsch



| Bestell-Nummer | Anschluss-gewinde | Anwendungs-bereich \varnothing | min. l/min bei 100 bar |
|----------------|-------------------|----------------------------------|------------------------|
| 04.060 | 1" | 100 – 300 mm | 80 l |

Masse: \varnothing 60 x 111 mm
Gewicht: 1.60 kg

Rotationsdüsen: 4 x Keramik M8
Schubdüsen: 3 x Keramik M8
Frontstrahl: auf Wunsch



| Bestell-Nummer | Anschluss-gewinde | Anwendungs-bereich \varnothing | min. l/min bei 100 bar |
|----------------|-------------------|----------------------------------|------------------------|
| 04.100A | 1" | 200 – 600 mm | 200 l |
| 04.100B | 1 1/4" | 200 – 600 mm | 200 l |

Masse: \varnothing 100 x 180 mm
Gewicht: 7.40 kg

Rotationsdüsen: 4 x Keramik M10
Schubdüsen: 3 x Keramik M10
Frontstrahl: auf Wunsch



