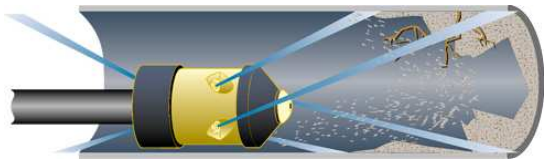


# HRV *Buses rotatives semi-radiales vers l'avant*

La buse semi-radiale **enz golden jet®** comporte 4 jets de coupe à 45° vers l'avant et un jet frontal, (sur demande) plus 3 jets de poussée vers l'arrière, qui permettent une avance en «tire-bouchon» dans la conduite bouchée. Les dépôts sont attaqués par le jet frontal puis désintégrés par les jets semi-radiaux et poussés en avant. L'avance est obtenue avec les jets de poussée.

- Rinçage des tubes acier lors de forages pousse-tube
- Rinçage du raccordement entre l'immeuble et l'égout
- Elimination de la glace dans les puits
- **Pression de travail jusqu'à 250 bar**



# HRV Buses rotatives semi-radiales vers l'avant



No. de commande	Raccord fileté	Ø Champ d'application	min. l/min à 100 bar
03.028	1/4"	30 – 100 mm	30 l

Dimensions: Ø 28 x 56 mm  
Poids: 200 g

Buses rotatives: 4 x Céramique M4  
Buses de poussée: 3 x Céramique M4  
Jet frontal: sur demande



No. de commande	Raccord fileté	Ø Champ d'application	min. l/min à 100 bar
03.040	1/2"	70 – 150 mm	50 l

Dimensions: Ø 40 x 80 mm  
Poids: 550 g

Buses rotatives: 4 x Céramique M6  
Buses de poussée: 3 x Céramique M6  
Jet frontal: sur demande



No. de commande	Raccord fileté	Ø Champ d'application	min. l/min à 100 bar
03.050A	1/2"	100 – 200 mm	70 l
03.050B	3/4"	100 – 200 mm	70 l

Dimensions: Ø 50 x 99 mm  
Poids: 1.10 kg

Buses rotatives: 4 x Céramique M6  
Buses de poussée: 3 x Céramique M6  
Jet frontal: sur demande



No. de commande	Raccord fileté	Ø Champ d'application	min. l/min à 100 bar
03.060	1"	100 – 300 mm	100 l

Dimensions: Ø 60 x 111 mm  
Poids: 1.60 kg

Buses rotatives: 4 x Céramique M8  
Buses de poussée: 3 x Céramique M8  
Jet frontal: sur demande



No. de commande	Raccord fileté	Ø Champ d'application	min. l/min à 100 bar
03.100A	1"	200 – 600 mm	200 l
03.100B	1 1/4"	200 – 600 mm	200 l

Dimensions: Ø 100 x 180 mm  
Poids: 7.40 kg

Buses rotatives: 4 x Céramique M10  
Buses de poussée: 3 x Céramique M10  
Jet frontal: sur demande

