

HRV Halbradialdüsen nach vorne

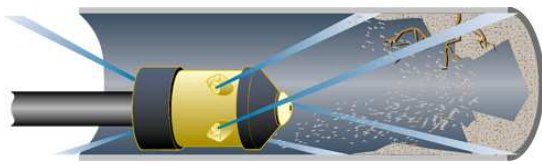
enz golden jet® Düsen mit 4 Strahlen ca. 45° Aufprall nach vorne auf die Rohrwand sowie ein Frontleitstrahl (auf Wunsch) und 3 Schubstrahlen nach hinten bewirken ein zapfenzieherähnliches Vordringen in die verstopften Röhren. Dabei werden die Ablagerungen vom Vorstrahl aufgelockert, mit den Halbradialdüsen des Rotors gelöst und nach vorne gestossen. Die Vorwärtsbewegung wird über die Schubdüsen erzeugt.

-Ausspülen der Stahlrohre nach Pressvortrieb

-Entfernen von Eis in Schächten
und Rohren

-Spülen der Leitungen vom Haus zur Hauptleitung

-Arbeitsdruck bis 250 bar



HRV Halbradialdüsen nach vorne



Bestell- Nummer	Anschluss- gewinde	Anwendungs- bereich Ø	min. l/min bei 100 bar
03.028	1/4"	30 – 100 mm	30 l

Masse: Ø 28 x 56 mm
Gewicht: 200 g

Rotationsdüsen: 4 x Keramik M4
Schubdüsen: 3 x Keramik M4
Frontstrahl: auf Wunsch



Bestell- Nummer	Anschluss- gewinde	Anwendungs- bereich Ø	min. l/min bei 100 bar
03.040	1/2"	70 – 150 mm	50 l

Masse: Ø 40 x 80 mm
Gewicht: 550 g

Rotationsdüsen: 4 x Keramik M6
Schubdüsen: 3 x Keramik M6
Frontstrahl: auf Wunsch



Bestell- Nummer	Anschluss- gewinde	Anwendungs- bereich Ø	min. l/min bei 100 bar
03.050A	1/2"	100 – 200 mm	70 l
03.050B	3/4"	100 – 200 mm	70 l

Masse: Ø 50 x 99 mm
Gewicht: 1.10 kg

Rotationsdüsen: 4 x Keramik M6
Schubdüsen: 3 x Keramik M6
Frontstrahl: auf Wunsch



Bestell- Nummer	Anschluss- gewinde	Anwendungs- bereich Ø	min. l/min bei 100 bar
03.060	1"	100 – 300 mm	100 l

Masse: Ø 60 x 111 mm
Gewicht: 1.60 kg

Rotationsdüsen: 4 x Keramik M8
Schubdüsen: 3 x Keramik M8
Frontstrahl: auf Wunsch



Bestell- Nummer	Anschluss- gewinde	Anwendungs- bereich Ø	min. l/min bei 100 bar
03.100A	1"	200 – 600 mm	200 l
03.100B	1 1/4"	200 – 600 mm	200 l

Masse: Ø 100 x 180 mm
Gewicht: 7.40 kg

Rotationsdüsen: 4 x Keramik M10
Schubdüsen: 3 x Keramik M10
Frontstrahl: auf Wunsch

