

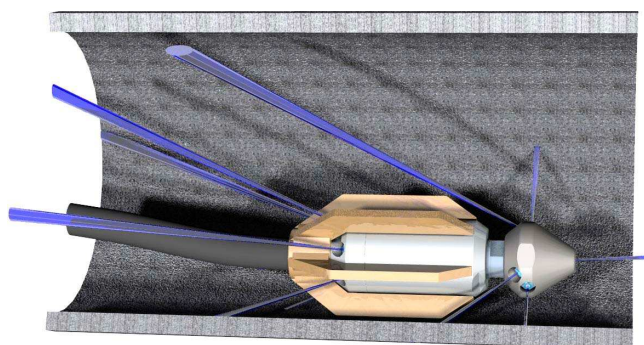
# **Bulldog**<sup>®</sup> *Buse rotative Recycling*

La buse rotative **enz golden jet**<sup>®</sup> **Bulldog** est construite pour fonctionner à l'eau recyclée et à l'eau du réseau. Grâce à son système de palier à glissement on peut travailler avec toutes les eaux recyclées. Un dispositif de frein (sans huile) inusable permet de contrôler la vitesse de rotation. Ceci permet d'atteindre un rendement de nettoyage encore plus efficace et plus économique.

Les particules d'impuretés jusqu'à Ø 1mm peuvent être pompées sans problème au travers de l'outil. Les frais de transport d'approvisionnement d'eau sont réduits a un minimum.

La buse rotative Bulldog<sup>®</sup> Recycling est d'une mise en œuvre très simple et ne nécessite pratiquement pas d'entretien.

**Pression de travail jusqu'à 200 bar**



# Buse rotative **Bulldog**<sup>®</sup> Recycling

No. de commande	Raccord fileté	Ø Champ d'application	min. l/min à 100 bar
400.040	1/2"	70 – 200 mm	50 l

Dimensions: Ø 42 x 110 mm  
 Poids: 0.72 kg

Buses rotatives: 5 x Céramique M6  
 Buses poussée: 3 x Céramique M6  
 Jet frontal: 1 x Céramique M6



No. de commande	Raccord fileté	Ø Champ d'application	min. l/min à 100 bar
400.060A	3/4"	100 – 300 mm	100 l
400.060B	1"	100 – 300 mm	100 l

Dimensions: Ø 60 x 150 mm  
 Poids: 2.04 kg

Buses rotatives: 6 x Céramique M8  
 Buses poussée: 6 x Céramique M8  
 Jet frontal: 1 x Céramique M8



No. de commande	Raccord fileté	Ø Champ d'application	min. l/min à 100 bar
400.080	1"	125 – 400 mm	100 l

Dimensions: Ø 100 x 225 mm  
 Poids: 4.0 kg

Buses rotatives: 5 x Céramique M10  
 Buses poussée: 6 x Céramique M8  
 Jet frontal: 1 x Céramique M10



No. de commande	Raccord fileté	Ø Champ d'application	min. l/min à 100 bar
400.100A	1"	200 – 600 mm	200 l
400.100B	1 1/4"	200 – 600 mm	200 l

Dimensions: Ø 117 x 256 mm  
 Poids: 7.6 kg

Buses rotatives: 3 x Céramique M10  
 (+ de 300 l/min) 2 x Céramique M10  
 Buses poussée: 3 x Céramique M10  
 Jet frontal: 1 x Céramique M10

