

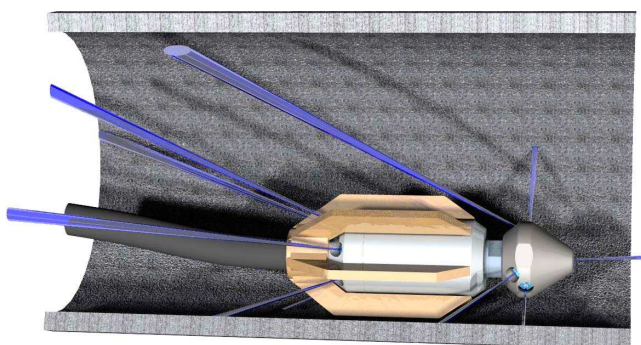
# **Bulldog<sup>®</sup> Recycling Rotierdüsen**

Die **enz golden jet<sup>®</sup> Bulldog** Rotierdüse ist für den Betrieb mit Recycling- und Frischwasser ausgelegt. Das raffiniert abgedichtete Lagersystem erlaubt die Verarbeitung von jedem aufbereitetem Wasser. Ein integriertes ölfreies Bremssystem ermöglicht verschleissarmen Betrieb bei kontrollierten Drehzahlen. Damit wird eine höchst effiziente und wirtschaftliche Reinigungsleistung erreicht. Der Düseneinsatz bestimmt die zulässige Schmutzpartikelgrösse von bis zu maximal  $\varnothing$  1mm.


Transport- und Wasserkosten können spürbar reduziert werden.

Die Bulldog Rotierdüse ist sehr einfach im Handling. Das Werkzeug ist praktisch wartungsfrei.


**Arbeitsdruck: max. 200 bar**




# Bulldog<sup>®</sup> Recycling Rotierdüse

Bestell- Nummer	Anschluss- gewinde	Anwendungs- bereich Ø	min. l/min bei 100 bar
400.040	1/2"	70 – 200 mm	50 l
Masse:	Ø 42 x 110 mm	Rotationsdüsen: 5 x Keramik M6	
Gewicht:	0.72 kg	Schubdüsen: 3 x Keramik M6	
		Frontstrahl: 1 x Keramik M6	




Bestell- Nummer	Anschluss- gewinde	Anwendungs- bereich Ø	min. l/min bei 100 bar
400.060A	3/4"	100 – 300 mm	100 l
400.060B	1"	100 – 300 mm	100 l
Masse:	Ø 60 x 150 mm	Rotationsdüsen: 6 x Keramik M8	
Gewicht:	2.04 kg	Schubdüsen: 6 x Keramik M8	
		Frontstrahl: 1 x Keramik M8	



Bestell- Nummer	Anschluss- gewinde	Anwendungs- bereich Ø	min. l/min bei 100 bar
400.080	1"	125 – 400 mm	100 l
Masse:	Ø 100 x 225 mm	Rotationsdüsen: 5 x Keramik M10	
Gewicht:	4.0 kg	Schubdüsen: 6 x Keramik M8	
		Frontstrahl: 1 x Keramik M10	



Bestell- Nummer	Anschluss- gewinde	Anwendungs- bereich Ø	min. l/min bei 100 bar
400.100A	1"	200 – 600 mm	200 l
400.100B	1 1/4"	200 – 600 mm	200 l
Masse:	Ø 117 x 256 mm	Rotationsdüsen: 3 x Keramik M10	
Gewicht:	7.6 kg	(ab 300 l/min): 2 x Keramik M10	
		Schubdüsen: 6 x Keramik M10	
		Frontstrahl: 1 x Keramik M10	



